

MAISON DE L'EMPLOI ET DE LA FORMATION DU PAYS CHAUNOIS



Bilan 2025 Mission Locale

Janvier 2026



Population totale : 63 069 habitants
(Insee, RP2020)

Densité de la population : 94 hab/km²
Résidence en ZRR : 15% de la population

1 Communautés de Communes
1 Communauté d'Agglomération

Population 16-25 ans : 10 791 habitants (Insee, RP2020)

16-25 ans scolarisés 2 853 habitants (Insee, RP2016)
NEET 16-25 ans 2 024

Population active 15-24 ans 2 880 soit 45.9% de la population 15-24 ans (Source : Insee, RP2016)
Actifs ayant un emploi 1 690 soit un taux d'emploi de 27% (Source : Insee, RP2016)

Chômeurs des 16-25ans 1 441
(au sens du recensement)

Les chômeurs 16-25 ans au sens du recensement correspondent aux JANO. Il s'agit d'une partie des NEET. Cette catégorie ne renseigne pas sur l'inscription ou non à Pôle emploi

DEFM ABC moins de 25 ans 1100 (Source: France Travail, Données pour la période T3 2025)

1ers accueils 2025



257 femmes (49%)

525 jeunes accueillis pour la 1^{ère} fois



268 hommes (51%)

Jeunes âgés de

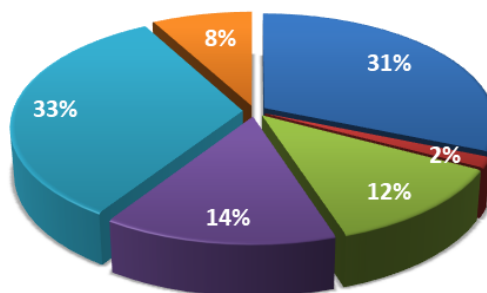
Moins de 18 ans
159 (30%)

18-21 ans
287 (55%)

22-25 ans
79 (15%)

1ers accueils par niveau de formation

- 45% des jeunes accueillis n'ont pas de diplômes
- 33% ont un niveau bac



- Sans certification validée
- Niveau VI
- Niveau V bis
- Niveau V
- Niveau IV
- Niveau III-II-I

Comparaison avec les autres Missions locales du département

	Nb 1ers accueils	Evolution sur 1 an
ML Ch-Thierry	460	+3%
ML Laon	719	-5%
ML St-Quentin	826	-16%
ML Soissons	780	+15%
ML Tergnier	525	+3%
ML Vervins	415	-9,0%

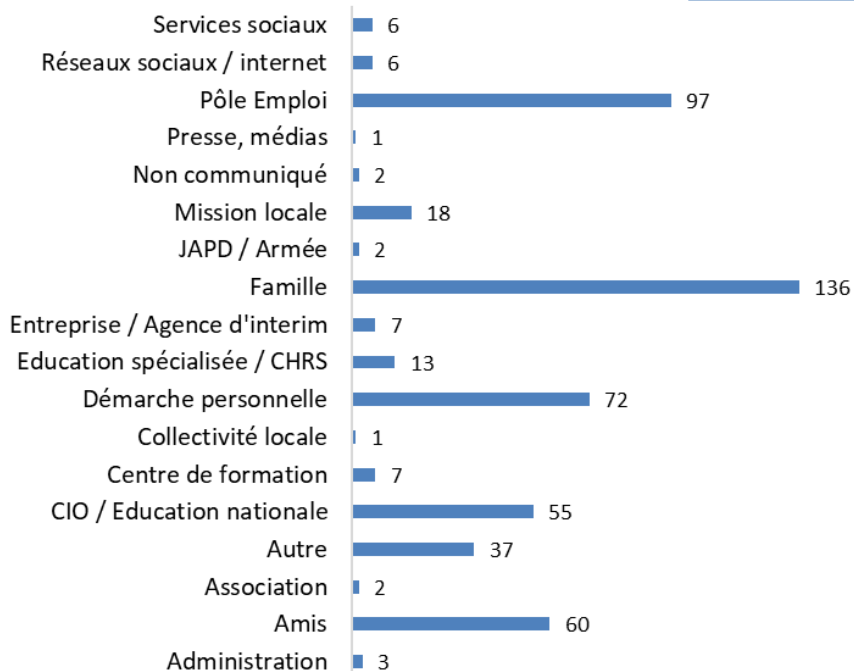
Source : AREFIE, données au 31-12-25

Les Missions Locales

le 1^{er} réseau pour l'emploi des jeunes



Origine venue



Public en suivi 2025



851 femmes (47%)

1 812 jeunes



961 hommes (53%)

**Jeunes
âgés de**

Moins de 18 ans
145 (8%)

18-21 ans
930 (51%)

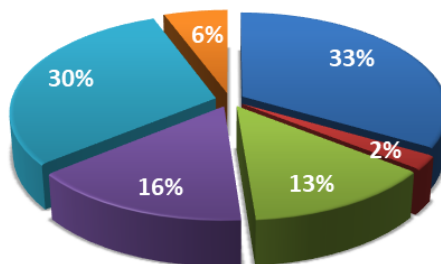
22-25 ans
684 (38%)

26 ans et +
53 (3%)

Public en suivi par niveau

➤ 48% des jeunes suivis n'ont pas de diplômes

➤ 30% ont un niveau bac et 6% ont au moins un niveau BTS/DUT



- Sans certification validée
- Niveau VI
- Niveau V bis
- Niveau V
- Niveau IV
- Niveau III-II-I

Comparaison avec les autres Missions locales du département

	Nb de jeunes accompagnés	dont QPV	Poids / Région
ML Ch-Thierry	1 080	136	1,0%
ML Laon	2 022	329	1,8%
ML St-Quentin	2 253	342	2,0%
ML Soissons	1 801	362	1,6%
ML Tergnier	1 517	188	1,4%
ML Vervins	1 229	109	1,1%

Source : AREFIE, données au 31-12-25

Ma Mission Locale
une seule adresse pour tous mes projets.

un *métier* qui me plaît

...une *formation* pour y arriver

...des *solutions* pour ma vie quotidienne

INFORMATION ORIENTATION FORMATION EMPLOI VIE QUOTIDIENNE



Cofinancé par
l'Union européenne



Actualités et dispositifs d'accompagnement



12 503 entretiens Individuels réalisés (37,1% des contacts)



8 739 ateliers Ou Informations collectives réalisés (25,9% des contacts)



33 684 contacts soit en moyenne près de **19 contacts** par jeune sur l'année

Comparaison avec les autres Missions locales du département

	Nb d'entretiens, IC et ateliers
ML Ch-Thierry	15 305
ML Laon	26 217
ML St-Quentin	20 001
ML Soissons	20 188
ML Tergnier	21 156
ML Vervins	10 506

Source : AREFIE, données au 31-12-25

620 entrées en **CEJ** (y compris renouvellement)

656 entrées en **PACEA**

80 entrées en **ENRESO**

Comparaison avec les autres Missions locales du département

	Entrées en CEJ (initiale et finançable)	Entrées en PACEA	Entrées en PAO	Entrées en PEC
ML Ch-Thierry	393	113	262	4
ML Laon	637	783	158	27
ML St-Quentin	617	873	83	13
ML Soissons	571	564	165	14
ML Tergnier	432	643	91	6
ML Vervins	451	244	58	11

Source : AREFIE, données au 31-12-25



Obligation de formation

L'obligation de formation vise à éviter le décrochage en agissant avant l'échec scolaire ou, lorsque celui-ci est avéré, à **"sécuriser" le parcours** du jeune en permettant une intervention rapide du réseau des Missions Locales.

Publics concernés :

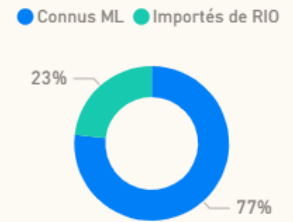
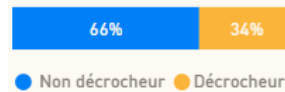
tout mineur de 16 à 18 ans :

- en situation de décrochage du système scolaire
- diplômé ou non et qui n'est ni en emploi ni en éducation ni en formation

Jeunes concernés par l'OBF

246 jeunes concernés par l'OBF **79 %** des jeunes mineurs

83 jeunes OBF décrocheurs
(Date comparaison : 01/12/2025)

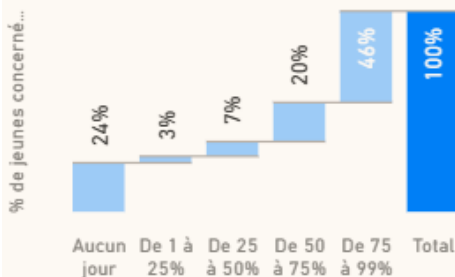


80 % de jeunes avec entretien **79 %** de jeunes avec proposition

Jeunes en respect à fin période

171 (70%) jeunes en respect à fin période
18 drapeaux verts EN hors solution connue i-milo

Taux de jours de respect OF sur la période (hors drapeaux verts EN)



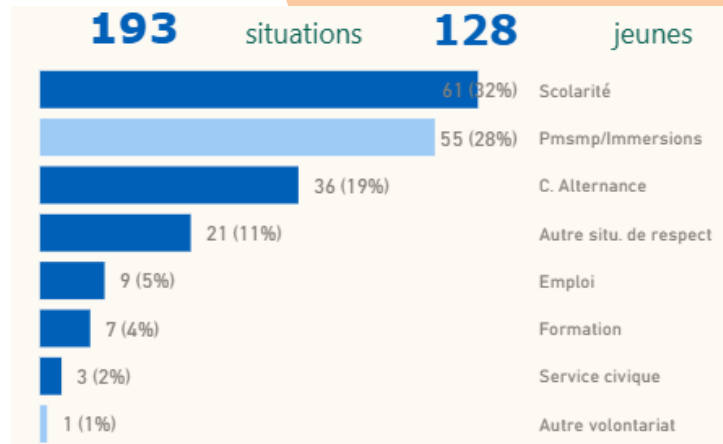
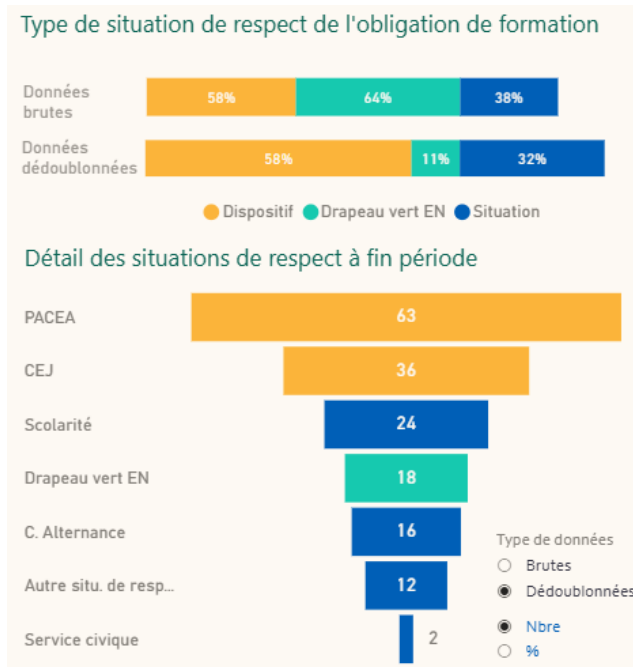
80 % des jeunes ont bénéficié d'au moins une solution de respect sur la période (drapeaux verts EN inclus).

Pour une meilleure lecture :

- De 1% à 25% : 0 à 3 mois
- De 25% à 50% : 3 à 6 mois
- De 50% à 75% : 6 à 9 mois
- De 75% à 99% : 9 à 12 mois

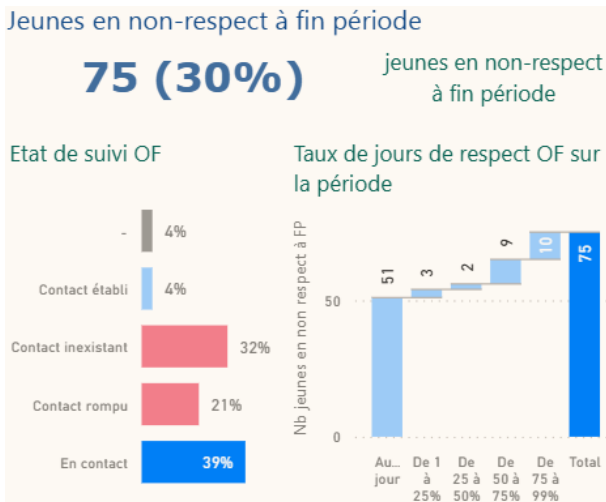
Obligation de formation

Solutions connues en 2025



- Les solutions de respect de l'obligation de formation sont de 2 types, soit :
 - Le jeune est en dispositif
 - Le jeune est dans une situation de respect

Jeunes en non-respect de l'OFB



- En 2025, les solutions pour les conseillers de la Mission Locale de Tergnier n'ont pas évolué, aucune action sur le territoire, et aucune formation du conseil régional (inégibilité des mineurs)
- Ce manque de solutions "externes" est aujourd'hui un véritable frein pour optimiser/sécuriser les parcours des jeunes qui sont sous OF

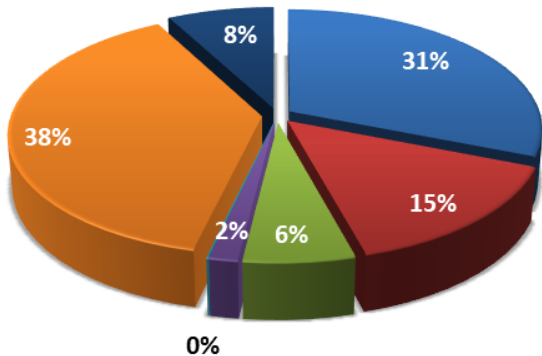
• Quelques explications :

- Jeunes injoignables : le jeunes n'a pu être contacté malgré la démarche du conseiller.
- Refus d'accompagnement : le jeune ou le parent ne souhaite pas d'accompagnement avec la Mission Locale.
- Jeunes signalés au CD : Le jeune a été en contact (au moins un entretien individuel) mais ne répond plus aux diverses convocations.

- 18 jeunes injoignables

Propositions 2025

39 629 propositions faites aux jeunes



- Accès à l'emploi
- Citoyenneté
- Formation
- Logement
- Loisirs, sport, culture
- Projet professionnel
- Santé

➤ 31% des propositions concernent l'accès à l'emploi

➤ 38% des propositions concernent le projet professionnel

601 propositions d'emplois ou de stage ont également été faites aux jeunes

Mobilité

107 jeunes ont obtenu leur **permis**
97 jeunes ont obtenu leur **code**



Aides financières 2025

Aides financières directement versées aux jeunes

1 361 € FAJ

1 794 782 € CEJ

69 631 € PACEA



1 865 774 €

ET VIE PRATIQUE

Atelier Santé

- Présentation Bilan de santé
- Infos Ameli, mutuelle...
- Infos sur les addictions et la sexualité

57 ateliers – 781 participations
212 jeunes uniques



Atelier Budget/Logement

- Informer sur les différentes démarches pour rechercher un logement et susciter une réflexion sur le budget nécessaire
- Connaître les termes clés liés au budget, classer les types de dépense

41 ateliers – 530 participations
188 jeunes uniques



Atelier Citoyenneté /Vivre ensemble

- Comprendre que les émotions gèrent notre façon de vivre et de réagir
- Intérêt de communiquer
- Connaître les structures et les institutions

152 ateliers – 2 225 participations
224 jeunes uniques

Dont PSC1

26 ateliers – près de 170 jeunes



FORMATION PSC1
prévention et secours civiques de niveau 1



ET VIE PRATIQUE

AUTONOMISATION

Atelier confiance en soi

- Repérer ses freins à l'action et apprendre à les surmonter
- Identifier **ses forces, ses valeurs et ses motivations**
- Apprendre à définir ses objectifs et à mettre en œuvre un plan d'action

29 ateliers – 169 participations
46 jeunes uniques



Atelier Hygiène de vie

- Aborder, par la **pratique d'une activité régulière** accessible à tous (marche), l'hygiène de vie sous toutes ses formes : **alimentation, addictions, sommeil...**
- Identifier les conséquences sur son parcours d'insertion professionnelle

26 ateliers – 80 participations
33 jeunes uniques

Atelier gestion du stress

- Adopter un bien-être et une sérénité au quotidien pour faire face aux peurs et aléas de la vie
- Observer et mettre des mots sur ses émotions
- Identifier le problème de fond
- Trouver la technique la plus adaptée
- Apprendre à positiver

17 ateliers – 66 participations
44 jeunes uniques



ET VIE PRATIQUE

Atelier Pass à l'acte

- Apprendre à gérer le stress dans des situations d'embauche ou de retour en formation
- Apprendre à trouver sa place et à prendre confiance dans un collectif, et à accepter le regard extérieur

21 ateliers – 48 participations
6 jeunes uniques



Atelier Micro projet

- Monter un projet de A à Z
- Offrir l'occasion aux jeunes de réaliser un projet, et ainsi valider une démarche engagée

20 ateliers – 117 participations
23 jeunes uniques



Atelier Evacob ou PIX

-Evaluer les savoirs de bases dans la vie courante pour mieux cerner votre projet d'insertion professionnelle vers l'emploi ou la formation

-**Eva**: Compréhension orale de la langue, Module de littératie, Module de numératie

25 ateliers – 57 participations
57 jeunes uniques

-**PIX** : Evaluation et de certification des compétences numériques

24 ateliers – 135 participations
130 jeunes uniques



ET VIE PRATIQUE

Atelier Ciné débats

- Visionnage d'un film et décryptage ensuite du message contenu dans le film.
- Critique constructive sur le film en groupe.
- Discussion autour de l'actualités cinématographique

12 ateliers – 61 participations
37 jeunes uniques



Atelier Discrimination

- faire prendre conscience aux jeunes des différentes formes de discriminations, qu'elles soient visibles ou plus subtiles

11 ateliers – 56 participations
31 jeunes uniques

Atelier Culture et jeux

Quiz de culture générale sur différents thèmes : histoire, cinéma, géographie, connaissance de la France, art... etc

Jouer à des jeux de société coopératifs où le but est de battre le jeu en équipe.

19 ateliers – 135 participations
59 jeunes uniques



PROFESSIONNEL



Atelier Alternance

- Présentation des différents contrats
- Explications des avantages et des aides
- Présentation des qualifications

17 ateliers – 83 participations
78 jeunes uniques

Atelier Look pour l'emploi

- S'adapter et adopter le code vestimentaire en lien avec son projet pro, optimiser son look pour réussir
- Reprendre confiance

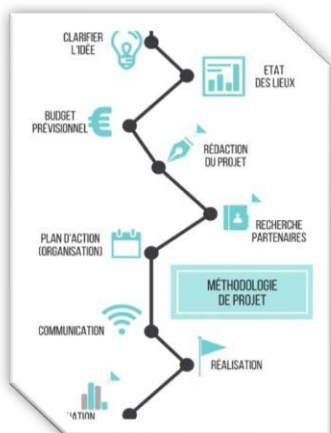
10 ateliers – 29 participations
25 jeunes uniques



Atelier Sensibilisation projet professionnel/ Se valoriser Compétences fortes

- Sensibiliser à la démarche de définition de projet professionnel
- Accompagner à identifier les différentes étapes
- Outiller pour accéder à l'autonomie
- Susciter la curiosité
- Amener le public à une prise de conscience de son rôle dans la démarche de projet
- Identifier ses compétences fortes (qualités professionnelles) dans ses expériences personnelles et professionnelles
- Apprendre à argumenter pour mieux aborder son parcours professionnel

15 ateliers – 46 participations
43 jeunes uniques



PROJET

Atelier CV

- Les différentes parties d'un CV
- Travail sur les compétences
- Saisie du CV sur un PC en salle informatique

31 ateliers – 70 participations
65 jeunes uniques



Atelier lettre de motivation

- Les différentes parties d'une lettre de motivation
- Adapter le contenu d'une lettre à une offre d'emploi

20 ateliers – 40 participations
37 jeunes uniques



LETTRE DE MOTIVATION :
RETENIR L'ATTENTION À COUP SÛR !

Atelier Stratégie de la recherche d'emploi

- Organiser sa recherche d'emploi et gérer son temps
- Cibler les sites d'emploi en fonction du poste recherché pour postuler
- Suivre ses candidatures
- Optimiser sa visibilité sur le web

12 ateliers – 48 participations
48 jeunes uniques



Atelier E-recherche d'emploi

- Les différents sites de recherche d'emploi : intérim, LinkedIn, Viadeo, emploi store...

15 ateliers – 41 participations
39 jeunes uniques



Entrées en situation 2025

644 jeunes entrés en situation d'alternance/emploi/formation



84 entrées en alternance

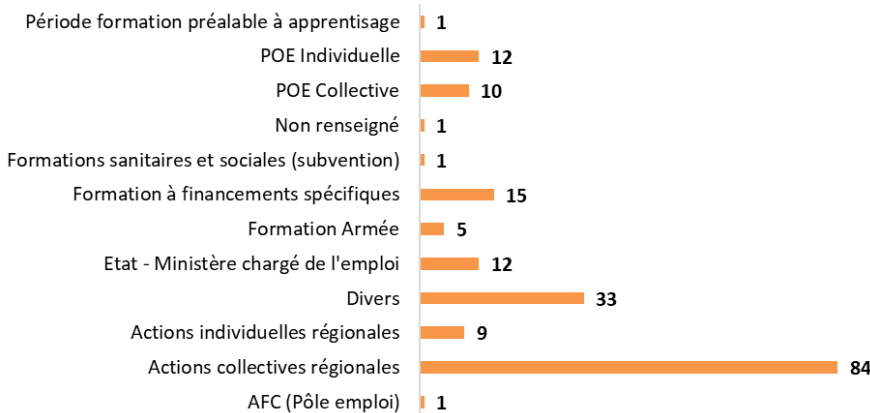
956 entrées en CDD

93 entrées en CDI / AE

357 entrées en PMSMP

Formation

Entrées en situation

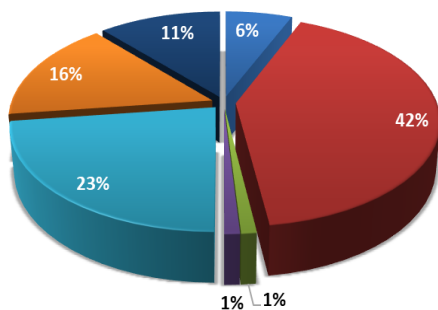


194 situations formation
179 jeunes entrés en formation

➤ 102 entrées en formation région

59 jeunes en retour scolarité

Entrées en formation financement Région



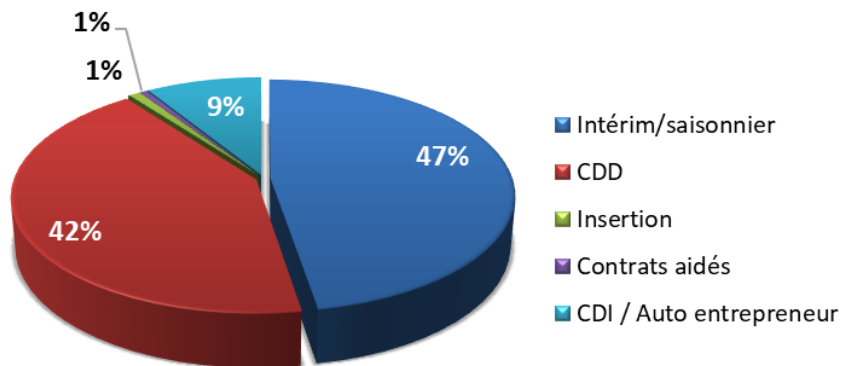
- Région - Formations du secteur sanitaire
- Région - SIEG - S'engager vers l'emploi
- Région - SIEG - Se former pour lire, écrire, agir - Illettrisme
- Région - Se former pour créer, reprendre et gérer une entreprise
- Région - Se former pour un métier - certifiant
- Région - Se spécialiser pour un métier - Module de spécialisation
- Région - Se spécialiser pour un métier - Techniques de base

➤ 43% formation SIEG
➤ 23% formations certifiantes

Entrées en situation 2025

Emploi

Entrées en situation



1 049 situations emploi
382 jeunes entrés en **emploi**

Comparaison avec les autres Missions locales du département

Situations en nb de jeunes)

ML	Emploi / alternance (tous)	Formation (tous types)	Scolarité	PMSMP
ML Ch-Thierry	324	86	41	134
ML Laon	708	214	40	350
ML St-Quentin	745	226	51	550
ML Soissons	644	160	47	228
ML Tergnier	439	171	68	268
ML Vervins	295	111	23	217

Source : AREFIE, données au 31-12-25